

【調剤過誤防止】と【治験温度管理】システムのご案内

# 調剤・治験業務を担当される ディーラ様へ朗報です!



Computex 当社製品お取り扱いのお願い

私たちは京都のメーカーです!  
創立30周年を迎えました!

『メーカー品って扱いにくいなあ...』  
と思った事はございませんか?



メーカーに問い合わせながらの  
お客様フォロー








設置後に、思ったものとは  
違うとクレーム



メーカから仕入れたものを  
自分で設置

私たちは販売前だけではなく、  
販売後もフォローいたします!



-  **扱いやすい!** オープン価格です
-  **ご安心ください!** デモや製品説明時に同行し、販売までフォロー致します
-  **ご購入後の  
トラブル回避!** 無償貸し出しサービスで、納得の上ご購入いただけます
-  **メーカーが  
直接対応!** 設置や初期設定も弊社で行うためスムーズな導入が可能です
-  **安心の  
メーカーサポート!** 販売後も要望対応、定期訪問など充実したサポートをご用意!

ご紹介したい製品はコチラです!



調剤過誤防止(遠隔鑑査)システム

鑑see (カンシー)

OnDoll

治験温度管理システム

OnDoll (オンドール)





薬局

薬科

で求められる『二つの』業務支援システム

調剤過誤防止 システム  
(遠隔鑑査)

調剤業務において、エビデンスを残す  
体制づくりをお手伝い

鑑see (カンシー)

こんな病院にオススメです！



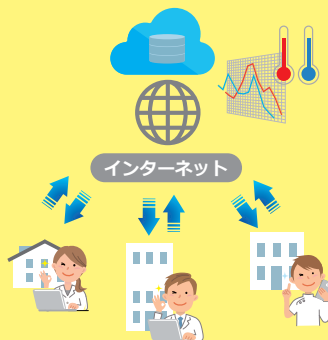
- ⚠️ 抗がん剤調製時のエビデンスを残したい
- 🚶 ミキシング室と調剤室が離れている
- 🔍 人材不足のため、ダブルチェック体制が困難
- 💰 予算が厳しい病院様にも導入しやすい価格帯

治験温度管理システム

医薬品、治験薬の温度管理に最適な  
クラウド・ベースの温度管理システム

OnDoll (オンドール)

こんな病院にオススメです！



- ⚠️ 温度逸脱時に速やかに対処したい
- 👁️ 休日や夜間でも温度監視を行いたい
- 📄 治験薬の月次レポートがめんどう
- 🔧 手間のかかる校正を誰かに丸投げしたい

製品の詳細な情報は各製品サイトをご覧ください！

お気軽にご相談・お問い合わせください！



お急ぎの方はお電話で！

メールフォームをご用意  
24時間いつでもどうぞ！

製品説明会を京都本社にて開催中！  
まずは、お問い合わせください！

**Computex**<sup>®</sup>

株式会社コンピューテックス  
京都市東山区五条橋東4-432-13 対嵐坊ビル

TEL 075-551-0528

EMAIL [medical@computex.co.jp](mailto:medical@computex.co.jp)

FAX 075-551-2585

HP <https://medical.computex.co.jp>

コンピューテックス 医療

<https://www.computex.co.jp>

電話受付時間:  
平日の午前9時~12時、13時~17時30分